



## АДМИНИСТРАЦИЯ МОЖАЙСКОГО ГОРОДСКОГО ОКРУГА МОСКОВСКОЙ ОБЛАСТИ

143200, Московская область,  
г. Можайск, ул. Московская, д. 15

тел. 8-496-38-22-107  
Факс 8-496-38-24-908  
E-mail: [mozhaysk@mosreg.ru](mailto:mozhaysk@mosreg.ru)

### ПОСТАНОВЛЕНИЕ

от 24.07.2024 № 2488-П

об установлении публичного сервитута в порядке главы V.7. Земельного кодекса Российской Федерации по адресу (местоположение): Московская область, Можайский городской округ в пользу акционерного общества «Мособлгаз» в целях строительства и эксплуатации линейного объекта системы газоснабжения местного значения «Газификация д. Ягодино и д. Заслонино» Можайского городского округа Московской области

В соответствии с Земельным кодексом Российской Федерации, Федеральным законом от 06.10.2003 № 131-ФЗ «Об общих принципах организации местного самоуправления в Российской Федерации», Законом Московской области № 23/96-ОЗ «О регулировании земельных отношений в Московской области», руководствуясь Уставом Можайского городского округа Московской области, учитывая ходатайство акционерного общества «Мособлгаз» от 24.06.2024 № P001-4909656807-85691667,

### ПОСТАНОВЛЯЕТ:

1. Установить публичный сервитут на срок 120 месяцев в отношении земельных участков, согласно приложению № 1 к настоящему Постановлению, в пользу акционерного общества «Мособлгаз», в целях строительства и эксплуатации линейного объекта системы газоснабжения местного значения «Газификация д. Ягодино и д. Заслонино» Можайского городского округа Московской области, в границах в соответствии с приложением 2 к настоящему Постановлению.

Срок, в течение которого использование земельных участков (их частей) и (или) расположенных на них объектов недвижимости в соответствии с их разрешенным использованием будет невозможно или существенно затруднено в связи с осуществлением

деятельности, для обеспечения которой устанавливается публичный сервитут (при возникновении таких обстоятельств) – 2 месяца.

Решение об установлении публичного сервитута принимается в соответствии с программой Правительства Московской области, утвержденной постановлением Правительства Московской области от 20.12.2004 г. № 778/50; техническими условиями № 8237-2-УКС/20 от 05.04.2022, выданные АО «Мособлгаз» (изменены письмом № 21091 от 23.04.2024 АО «Мособлгаз»); договором № 72055525 от 30.05.2023 на прокладку инженерных коммуникаций в границах полосы отвода автомобильной дороги общего пользования регионального или межмуниципального значения а/д «Заслонино-Астафьево-Чернево», IV техническая категория; код дороги 2180227, вдоль км 1+315 – км 1+650 (лево), вдоль км 1+405 – км 1+890 (право), пересечение км 1+650; соглашением, содержащим технические требования и условия № 72055525, выданным Государственным бюджетным учреждением Московской области «Мосавтодор» акционерному обществу «Мособлгаз» на согласование прокладки инженерных коммуникаций (газопровод среднего давления) в полосе отвода а/д «Заслонино-Астафьево-Чернево», IV техническая категория; код дороги 2180227, вдоль км 1+315 – км 1+650 (лево), вдоль км 1+405 – км 1+890 (право), пересечение км 1+650; договором № 82340231 от 29.02.2024 на прокладку инженерных коммуникаций в границах полосы отвода автомобильной дороги общего пользования регионального или межмуниципального значения а/д «Заслонино-Астафьево-Чернево», IV техническая категория; код дороги 2180227, вдоль км 0+850 – км 1+160 (право), пересечение км 0+915, км 1+160; соглашением, содержащим технические требования и условия № 82340231, выданным Государственным бюджетным учреждением Московской области «Мосавтодор» акционерному обществу «Мособлгаз» на согласование прокладки инженерных коммуникаций (газопровод среднего давления) в полосе отвода а/д «Заслонино-Астафьево-Чернево», IV техническая категория; код дороги 2180227, вдоль км 0+850 – км 1+160 (право), пересечение км 0+915, км 1+160.

Порядок установления зон с особыми условиями использования территорий и содержание ограничений прав на земельные участки в границах таких зон, в целях размещения газораспределительных сетей определен постановлением Правительства Российской Федерации от 20.11.2000 № 878 «Об утверждении Правил охраны газораспределительных сетей».

Акционерное общество «Мособлгаз» обязано привести земельные участки, указанные в приложении № 1 к настоящему Постановлению в состояние, пригодное для использования в соответствии с видом разрешенного использования, в срок не позднее чем три месяца после завершения деятельности, для осуществления которой установлен публичный сервитут.

2. Администрации в течение 5 рабочих дней направить копию настоящего Постановления в Управление Федеральной службы государственной регистрации, кадастра и картографии по Московской области для внесения сведений об установлении публичного сервитута в отношении земельных участков, указанных в пункте 1 настоящего Постановления, в Единый государственный реестр недвижимости.

3. Администрации в течение 5 рабочих дней разместить настоящее Постановление на официальном информационном сайте администрации - [www.admnozhaysk.ru](http://www.admnozhaysk.ru) в информационно-телекоммуникационной сети «Интернет».

4. Управлению по земельным отношениям Администрации Можайского городского округа Московской области в течение 5 рабочих дней направить владельцу публичного сервитута копию настоящего Постановления, сведения о лицах, являющихся правообладателями земельных участков, сведения о лицах, подавших заявления об учете их

прав (обременений прав) на земельные участки, способах связи с ними, копии документов, подтверждающих права указанных лиц на земельные участки.

5. Контроль за выполнением настоящего Постановления возложить на заместителя Главы Можайского городского округа Московской области Клиниких М.М.

Глава Можайского  
городского округа



Д.В. Мордвинцев

**Приложение № 1**  
**к Постановлению**  
**от 24.07.2024 № 2488-П**

№	Кадастровый номер земельного участка	Адрес / описание местоположения
1	2	3
1	50:18:0000000:16874	Московская область, р-н Можайский
2	50:18:0050306:1959	Московская область, р-н Можайский, Российская Федерация, Можайский городской округ, Участок расположен в северо-восточной части кадастрового квартала 50:18:0050306
3	50:18:0050306:1964	Московская область, р-н Можайский, Российская Федерация, Можайский городской округ, Участок расположен в северо-восточной части кадастрового квартала 50:18:0050306
4	50:18:0000000:16933	Московская область, р-н Можайский
5	50:18:0050306:29	обл. Московская, р-н Можайский, с/о Порецкий, д. Ягодино, дом 14

## ГРАФИЧЕСКОЕ ОПИСАНИЕ

**местоположения границ населенных пунктов, территориальных зон, особо охраняемых природных территорий, зон с особыми условиями использования территории**

**Сведения о границах территории, в отношении которой устанавливается публичный сервитут для строительства, реконструкции, эксплуатации, капитального ремонта линейного объекта: ""Газификация д. Ягодино и д. Заслонино" Можайского городского округа Московской области"**

(наименование объекта, местоположение границ которого описано (далее - объект))

### Раздел 1

#### Сведения об объекте

№ п/п	Характеристики объекта	Описание характеристик
1	2	3
1.	Местоположение объекта	Московская область, городской округ Можайский, деревня Ягодино и деревня Заслонино.
2.	Площадь объекта +/- величина погрешности определения площади (Р +/- Дельта Р)	1420 +/- 13 м <sup>2</sup>
3.	Иные характеристики объекта	-

## Раздел 2

### Сведения о местоположении границ объекта

1. Система координат МСК-50, зона 1

2. Сведения о характерных точках границ объекта

Обозначение характерных точек границ	Координаты, м		Метод определения координат характерной точки	Средняя квадратическая погрешность положения характерной точки (Mt), м	Описание обозначения точки на местности (при наличии)
	X	Y			
1	2	3	4	5	6
1	466041.36	1253111.38	Аналитический метод	0.1	-
2	466016.24	1253133.72	Аналитический метод	0.1	-
3	466018.94	1253136.44	Аналитический метод	0.1	-
4	466044.16	1253114.71	Аналитический метод	0.1	-
1	466041.36	1253111.38	Аналитический метод	0.1	-
5	466331.62	1252904.21	Аналитический метод	0.1	-
6	466333.74	1252907.60	Аналитический метод	0.1	-
7	466316.99	1252917.67	Аналитический метод	0.1	-
8	466314.87	1252914.27	Аналитический метод	0.1	-
5	466331.62	1252904.21	Аналитический метод	0.1	-
9	466337.48	1252913.62	Аналитический метод	0.1	-
10	466346.83	1252928.62	Аналитический метод	0.1	-
11	466354.14	1252945.46	Аналитический метод	0.1	-
12	466361.21	1252955.09	Аналитический метод	0.1	-
13	466370.24	1252973.45	Аналитический метод	0.1	-
14	466367.81	1252971.38	Аналитический метод	0.1	-
15	466362.14	1252964.80	Аналитический метод	0.1	-
16	466349.78	1252947.97	Аналитический метод	0.1	-
17	466338.78	1252922.64	Аналитический метод	0.1	-
18	466337.85	1252920.49	Аналитический метод	0.1	-
19	466335.90	1252914.89	Аналитический метод	0.1	-
9	466337.48	1252913.62	Аналитический метод	0.1	-

## 2. Сведения о характерных точках границ объекта

Обозначение характерных точек границ	Координаты, м		Метод определения координат характерной точки	Средняя квадратическая погрешность положения характерной точки (Mt), м	Описание обозначения точки на местности (при наличии)
	X	Y			
1	2	3	4	5	6
20	466418.53	1253079.89	Аналитический метод	0.1	-
21	466419.88	1253083.83	Аналитический метод	0.1	-
22	466401.00	1253090.38	Аналитический метод	0.1	-
23	466399.68	1253086.56	Аналитический метод	0.1	-
20	466418.53	1253079.89	Аналитический метод	0.1	-
24	466033.13	1253455.22	Аналитический метод	0.1	-
25	466032.73	1253456.18	Аналитический метод	0.1	-
26	466028.55	1253462.68	Аналитический метод	0.1	-
27	466025.87	1253469.92	Аналитический метод	0.1	-
28	466023.96	1253479.03	Аналитический метод	0.1	-
29	466025.37	1253464.73	Аналитический метод	0.1	-
24	466033.13	1253455.22	Аналитический метод	0.1	-
30	466017.27	1253516.60	Аналитический метод	0.1	-
31	466013.99	1253540.25	Аналитический метод	0.1	-
32	466010.39	1253609.61	Аналитический метод	0.1	-
33	466009.26	1253617.26	Аналитический метод	0.1	-
34	466003.75	1253657.56	Аналитический метод	0.1	-
35	466001.81	1253688.61	Аналитический метод	0.1	-
36	465996.75	1253688.27	Аналитический метод	0.1	-
37	465998.65	1253657.04	Аналитический метод	0.1	-
38	466004.71	1253613.61	Аналитический метод	0.1	-
39	466005.35	1253609.16	Аналитический метод	0.1	-
40	466005.78	1253599.97	Аналитический метод	0.1	-
41	466006.97	1253586.90	Аналитический метод	0.1	-
42	466006.33	1253586.78	Аналитический метод	0.1	-

## 2. Сведения о характерных точках границ объекта

Обозначение характерных точек границ	Координаты, м		Метод определения координат характерной точки	Средняя квадратическая погрешность положения характерной точки (Mt), м	Описание обозначения точки на местности (при наличии)
	X	Y			
1	2	3	4	5	6
43	466007.44	1253562.82	Аналитический метод	0.1	-
30	466017.27	1253516.60	Аналитический метод	0.1	-
44	466035.51	1252518.32	Аналитический метод	0.1	-
45	466033.23	1252515.03	Аналитический метод	0.1	-
46	466049.86	1252504.16	Аналитический метод	0.1	-
47	466049.98	1252504.09	Аналитический метод	0.1	-
48	466052.25	1252507.38	Аналитический метод	0.1	-
49	466052.02	1252507.53	Аналитический метод	0.1	-
44	466035.51	1252518.32	Аналитический метод	0.1	-

## 3. Сведения о характерных точках части (частей) границы объекта

Обозначение характерных точек части границы	Координаты, м		Метод определения координат характерной точки	Средняя квадратическая погрешность положения характерной точки (Mt), м	Описание обозначения точки на местности (при наличии)
	X	Y			
1	2	3	4	5	6
-	-	-	-	-	-



### Раздел 3

#### Сведения о местоположении измененных (уточненных) границ объекта

1. Система координат -

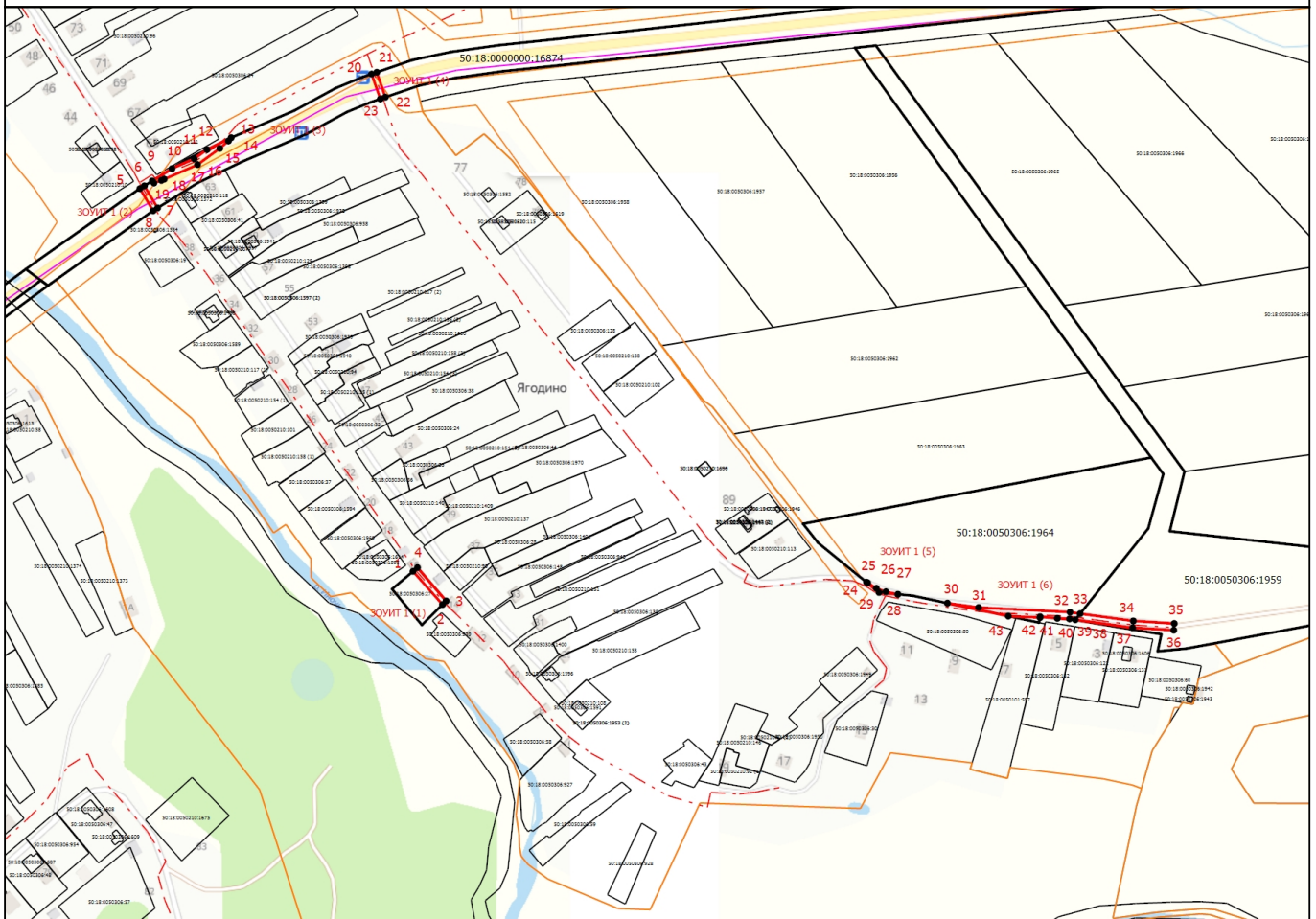
2. Сведения о характерных точках границ объекта

Обозначение характерных точек границ	Существующие координаты, м		Измененные (уточненные) координаты, м		Метод определения координат характерной точки	Средняя квадратическая погрешность положения характерной точки (M <sub>t</sub> ), м	Описание обозначения точки на местности (при наличии)
	X	Y	X	Y			
1	2	3	4	5	6	7	8
-	-	-	-	-	-	-	

3. Сведения о характерных точках части (частей) границы объекта

Обозначение характерных точек части границы	Существующие координаты, м		Измененные (уточненные) координаты, м		Метод определения координат характерной точки	Средняя квадратическая погрешность положения характерной точки (M <sub>t</sub> ), м	Описание обозначения точки на местности (при наличии)
	X	Y	X	Y			
1	2	3	4	5	6	7	8
-	-	-	-	-	-	-	

# Схема расположения границ публичного сервитута



Масштаб 1:5500

## Условные обозначения

- Часть границы, местоположение которой определено при выполнении кадастровых работ
- Характерная точка границы, сведения о которой позволяют однозначно определить ее положение на местности
- ЗОНА I (1)  
1 - Зона с особыми условиями использования территории ЗОУИТ 1 — Сведения о границах территории, в отношении которой устанавливается публичный сервитут для строительства, реконструкции, эксплуатации, капитального ремонта линейного объекта: "Газификация д. Ягодино" Можайского городского округа Московской области
- 50:18:0050306:1959 - Обозначение новой характерной точки
- Кадастровый номер земельного участка
- Часть границы, сведения ЕГРН о которой позволяют однозначно определить ее положение на местности
- Граница кадастрового квартала
- Граница территориальной зоны
- Часть контура, образованного проекцией вновь образованного подземного конструктивного элемента здания, сооружения, объекта незавершенного строительства

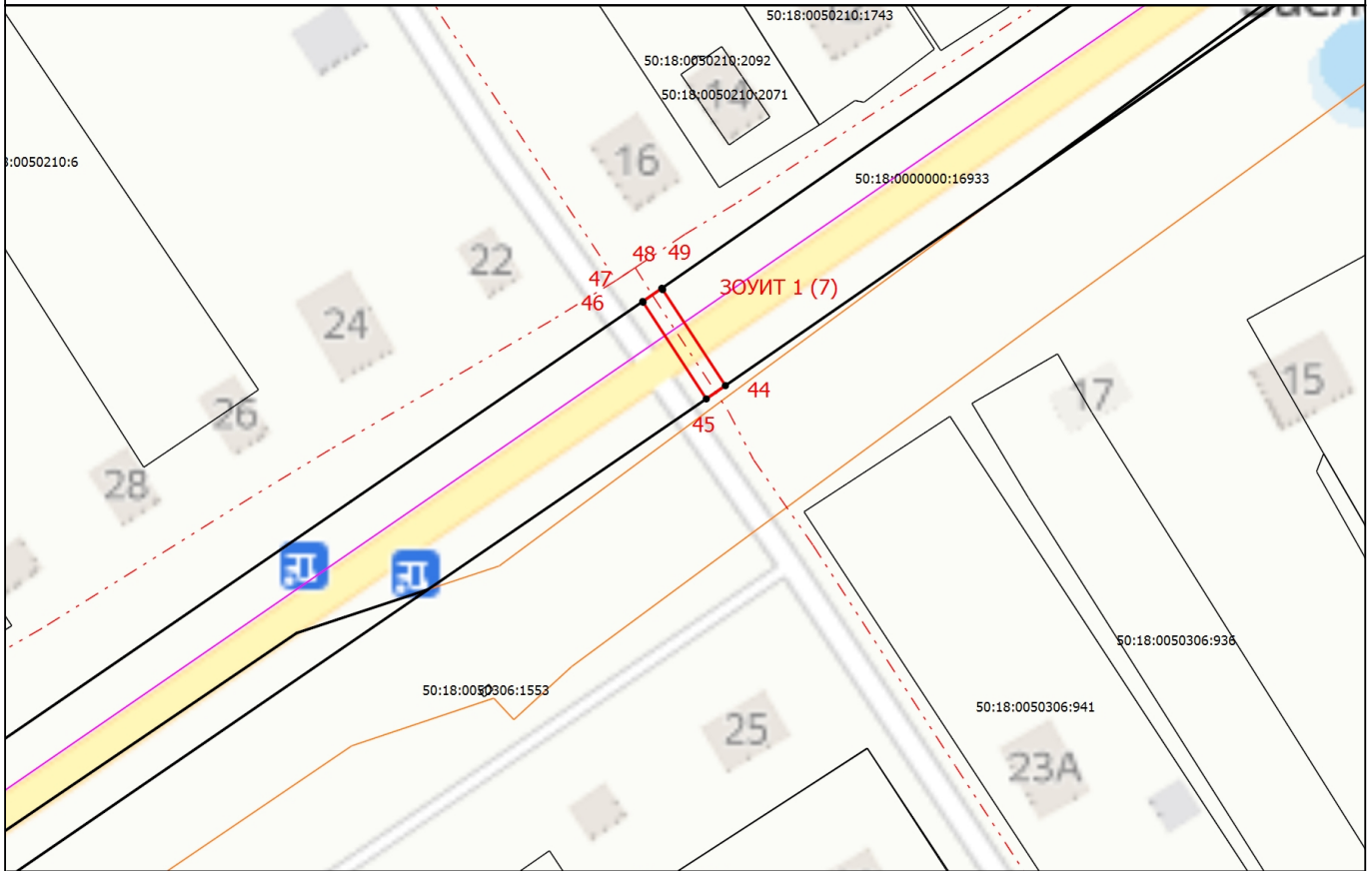
Подпись \_\_\_\_\_



Дата "03" июня 2024 г.

Место для оттиска печати (при наличии) лица, составившего описание местоположения границ объекта

# Схема расположения границ публичного сервитута



## Условные обозначения

- Часть границы, местоположение которой определено при выполнении кадастровых работ
- Характерная точка контура здания, сооружения, объекта незавершенного строительства
- Обозначение новой характерной точки
- Часть контура, образованного проекцией вновь образованного подземного конструктивного элемента здания, сооружения, объекта незавершенного строительства
- Часть границы, сведения ЕГРН о которой позволяют однозначно определить ее положение на местности
- Граница кадастрового квартала
- Граница территориальной зоны
- ЗОУИТ 1 (7)** - Зона с особыми условиями использования территории ЗОУИТ 1 — Сведения о границах территории, в отношении которой устанавливается публичный сервитут для строительства, реконструкции, эксплуатации, капитального ремонта линейного объекта: "Газификация д. Ягедино" Можайского городского округа Московской области
- 50:18:0000000:16933** - Кадастровый номер земельного участка

Подпись \_\_\_\_\_



Дата "03" июня 2024 г.

Место для оттиска печати (при наличии) лица, составившего описание местоположения границ объекта